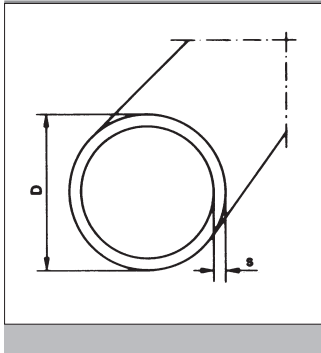




buizen  
tuyaux  
pipes

**PPS-ESD EL**



DRUKBUIS  
TUYAU DE PRESSION  
PRESSURE PIPE

L = 5 m

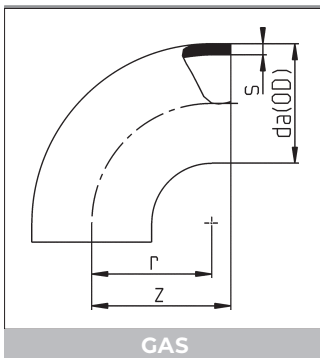
Zelfdovend en elektrisch geleidend, zwart.  
Auto-extinguible et conducteur d'électricité, noir.  
Self-extinguishing and electro-conductive, black.

D	SDR 33/ISO S-16 < 1,5 bar			SDR 17.6/ISO S-16 < 3,5 bar			SDR 11/ISO S-5 < 6 bar		
	s	KG/M	€/M	s	KG/M	€/M	s	KG/M	€/M
32							2.9	0.334	15.45
50							4.6	0.820	37.95
63							5.8	1.290	59.83
75							6.8	1.810	83.52
90	2.8	0.975	45.07				8.2	2.610	120.92
110	3.4	1.450	66.83	6.3	2.56	118.36	10.0	3.870	178.97
160	4.9	2.990	137.96	9.1	5.36	247.70			
200	6.2	4.730	218.45	11.4	8.36	386.28			
225	6.9	5.880	271.80						
315	9.7	11.500	533.13						



stomplasmafittings  
raccords pour le soudage bout à bout  
fittings for butt welding

**PPS-ESD EL**

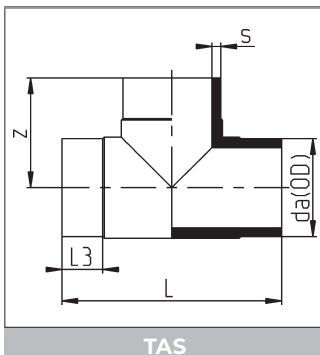


BOCHTEN 90°  
COURBES A 90°  
BENDS 90°

Gespoten./ Injectés./ Moulded.

da	SDR33 / ISO S-16 < 1,5 bar					SDR17 / ISO S-8 < 3,5 bar				
	r	z	s	KG/ST/PC	€/ST/PC	r	z	s	KG/ST/PC	€/ST/PC
110	110	120 <sup>±3</sup>	3,4	0.32	<b>53.18</b>	110	120 <sup>±3</sup>	6,6	0.54	<b>77.60</b>
160	155	177 <sup>±4</sup>	4,9	0.97	<b>100.97</b>	155	180 <sup>±4</sup>	9,5	1.66	<b>157.94</b>
200	197	220 <sup>±4</sup>	6,2	1.76	<b>152.68</b>	185	220 <sup>±4</sup>	11,9	3.09	<b>239.70</b>
225	230	250 <sup>±4</sup>	6,9	2.44	<b>187.87</b>					
250	260	290 <sup>±5.5</sup>	7,7	3.68	<b>317.74</b>					
315	300	340 <sup>±5.5</sup>	9,7	6.42	<b>555.55</b>					

da	SDR11 / ISO S-5 < 6 bar				
	r	z	s	KG/ST/PC	€/ST/PC
32	32	43 <sup>±3</sup>	2,9	0.03	<b>9.01</b>
50	50	58 <sup>±3</sup>	4,6	0.09	<b>14.60</b>
63	60	70 <sup>±3</sup>	5,8	0.15	<b>20.92</b>
75	72	85 <sup>±3</sup>	6,8	0.26	<b>28.87</b>
90	85	100 <sup>±3</sup>	8,2	0.44	<b>41.76</b>
110	105	124 <sup>±3</sup>	10,0	0.74	<b>80.25</b>



T-STUKKEN 90°  
TES A 90°  
TEES 90°

Gespoten./ Injectés./ Moulded.

SDR 33 / ISO S-16 / < 1,5 bar						
da	L	L3 <sup>±3</sup>	z	s	KG/ST/PC	€/ST/PC
110	215 <sup>±5.5</sup>	32	109 <sup>±5.5</sup>	3,4	0.62	<b>69.54</b>
160	278 <sup>±5.5</sup>	45	140 <sup>±5.5</sup>	4,9	2.22	<b>176.63</b>
200	340 <sup>±5.5</sup>	49	170 <sup>±5.5</sup>	6,2	4.10	<b>315.01</b>
225	440 <sup>±5.5</sup>	58	220 <sup>±5.5</sup>	6,9	5.68	<b>434.37</b>
250	438 <sup>±5.5</sup>	62	220 <sup>±5.5</sup>	7,7	8.18	<b>672.05</b>
315	550 <sup>±5.5</sup>	80	275 <sup>±5.5</sup>	9,7	12.70	<b>1079.35</b>

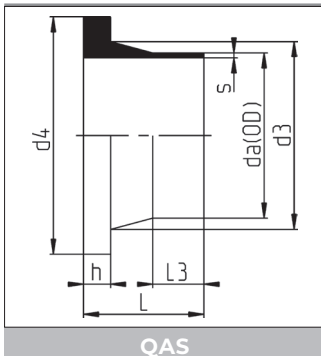
SDR 17 / ISO S-8 / < 3,5 bar						
da	L	L3 <sup>±3</sup>	z	s	KG/ST/PC	€/ST/PC
110	249 <sup>±5.5</sup>	50	121 <sup>±5.5</sup>	6,6	1.16	<b>104.53</b>
160	318 <sup>±5.5</sup>	55	160 <sup>±5.5</sup>	9,5	3.20	<b>321.51</b>
200	385 <sup>±5.5</sup>	55	194 <sup>±5.5</sup>	11,9	5.90	<b>539.34</b>

SDR 11 / ISO S-5 / < 6 bar						
da	L	L3 <sup>±3</sup>	z	s	KG/ST/PC	€/ST/PC
32	88 <sup>±3</sup>	16 <sup>±1.5</sup>	46 <sup>±3</sup>	2,9	0.05	<b>8.36</b>
50	100 <sup>±4</sup>	13,5 <sup>±2</sup>	52 <sup>±4</sup>	4,6	0.16	<b>17.83</b>
63	125 <sup>±4</sup>	15 <sup>±2</sup>	65 <sup>±4</sup>	5,8	0.29	<b>27.75</b>
75	147 <sup>±4</sup>	15 <sup>±2</sup>	75 <sup>±4</sup>	6,8	0.50	<b>56.19</b>
90	207 <sup>±4</sup>	38 <sup>±2</sup>	106 <sup>±4</sup>	8,2	0.91	<b>83.75</b>
110	253 <sup>±5.5</sup>	51 <sup>±3</sup>	123 <sup>±5.5</sup>	10,0	1.54	<b>123.32</b>



stomplasmafittings  
raccords pour le soudage bout à bout  
fittings for butt welding

**PPS-ESD EL**



VOORLASKRAGEN  
COLLETS  
STUBS

Gespoten volgens DIN 16.962/16.963.  
Injectés suivant DIN 16.962/16.963.  
Moulded according to DIN 16.962/16.963.

**SDR 33 / ISO S-16 / < 1,5 bar**

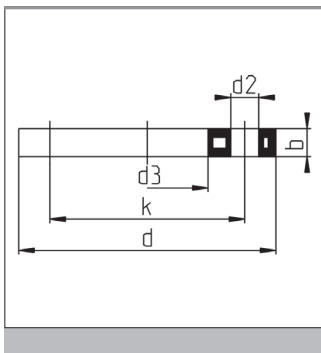
da	d3	d4 <sup>1-5</sup>	h	L3	L	s	KG/ST/PC	€/ST/PC
110	125 <sup>-4</sup>	158	18 <sup>+1</sup>	34 <sup>+1.5</sup>	80 <sup>+3.5</sup>	3,4	0.38	32.22
160	175 <sup>-4</sup>	212	18 <sup>+1</sup>	26 <sup>+1.5</sup>	80 <sup>+3.5</sup>	4,9	0.68	56.74
200	232 <sup>-5.5</sup>	268	18 <sup>+1</sup>	34 <sup>+1.5</sup>	100 <sup>-4</sup>	6,2	1.34	99.65
225	235 <sup>-5.5</sup>	268	18 <sup>+1</sup>	46 <sup>+1.5</sup>	100 <sup>-4</sup>	6,9	1.03	111.77
250	285 <sup>-5.5</sup>	320	20 <sup>+1</sup>	71 <sup>+3</sup>	132 <sup>+5.5</sup>	7,7	2.26	173.66
315	335 <sup>-5.5</sup>	370	20 <sup>+1</sup>	71 <sup>+3</sup>	136 <sup>+5.5</sup>	9,7	2.78	203.47

**SDR 17 / ISO S-8 / < 3,5 bar**

da	d3	d4 <sup>1-5</sup>	h	L3	L	s	KG/ST/PC	€/ST/PC
110	125 <sup>-4</sup>	158	18 <sup>+1</sup>	34 <sup>+1.5</sup>	80 <sup>+3.5</sup>	6,6	0.46	35.93
160	175 <sup>-4</sup>	212	18 <sup>+1</sup>	34 <sup>+1.5</sup>	80 <sup>+3.5</sup>	9,5	0.90	68.30
200	232 <sup>-5.5</sup>	268	24 <sup>+1</sup>	37 <sup>+1.5</sup>	100 <sup>-4</sup>	11,9	1.88	144.23

**SDR 11 / ISO S-5 / < 6 bar**

da	d3	d4 <sup>1-5</sup>	h	L3	L	s	KG/ST/PC	€/ST/PC
32	40 <sup>-3</sup>	68	10 <sup>+1</sup>	18 <sup>+1.5</sup>	50 <sup>+3.5</sup>	2,9	0.05	8.86
50	61 <sup>-3</sup>	88	12 <sup>+1</sup>	20 <sup>+1.5</sup>	50 <sup>+3.5</sup>	4,6	0.11	13.01
63	75 <sup>-3</sup>	102	14 <sup>+1</sup>	18 <sup>+1.5</sup>	50 <sup>+3.5</sup>	5,8	0.16	16.24
75	89 <sup>-4</sup>	122	16 <sup>+1</sup>	18 <sup>+1.5</sup>	50 <sup>+3.5</sup>	6,8	0.24	19.31
90	105 <sup>-4</sup>	138	17 <sup>+1</sup>	40 <sup>+1.5</sup>	80 <sup>+3.5</sup>	8,2	0.43	33.05
110	125 <sup>-4</sup>	158	18 <sup>+1</sup>	38 <sup>+1.5</sup>	80 <sup>+3.5</sup>	10,0	0.57	43.55



OVERSCHUIFFLENZEN MET STALEN KERN - ZWART  
BRIDES LIBRES AVEC NOYAU EN ACIER - NOIR  
BACKING RINGS WITH STEEL INSERT - BLACK

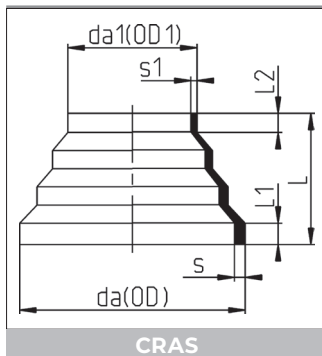
da 32 - 160 PN10/16 geboord / foré / drilled  
da 200 - 315 PN10 geboord / foré / drilled

da	PN	d	k	d2	N	DRAAD FIL THREAD	d3	b	KG/ST/PC	€/ST/PC
32	16	115	85	14	4	M 12	42	16	0.37	29.99
40	16	140	100	14	4	M 16	42	18	0.64	37.80
50	16	150	110	18	4	M 16	62	18	0.72	44.37
63	16	165	125	18	4	M 16	78	18	0.83	51.15
75	16	186	145	18	4	M 16	92	18	1.14	56.75
90	16	202	160	18	8	M 16	108	20	1.23	67.53
110/125	16	220	180	18	8	M16	133	20	1.27	107.79
160/180	16	285	240	22	8	M 20	190	24	2.42	156.97
200	16	340	295	22	8	M 20	235	24	3.62	201.76
225	16	340	295	22	8	M 16	238	25	3.58	201.76
250	16	418	350	22	8	M 20	288	30	6.48	321.95
315	16	463	400	23	8	M 20	338	34	9.84	404.67



stomplasmafittings  
raccords pour le soudage bout à bout  
fittings for butt welding

PPS-ESD EL



CONCENTRISCHE VERLOOPSTUKKEN  
REDUCTIONS CONCENTRIQUES  
CONCENTRIC REDUCERS

**Gespoten.**

Opmerkingen :

-Deze verloopstukken zijn voor elke gewenste vermindering tussen de diameters 630 en 16 mm door afzagen, resp. aan elkaar te lassen, te gebruiken.

**Injectées.**

Remarques :

- Ces réductions sont utilisables dans tous les diamètres, entre 630 et 16 mm, par le sciage et le soudage bout à bout.

**Moulded.**

Remarks :

- These reductions can be sawn off (or be welded together) at the desired diameter between 630 and 16 mm.

**SDR 33/ ISO S-16 / < 1,5 bar**

da/da1	L	L1 <sup>23</sup>	L2 <sup>23</sup>	s	s1	KG/ST/PC	€/ST/PC
160/110	83 <sup>23</sup>	13	13	4,9	3,4	0.21	109.36
225/160	94 <sup>24</sup>	18	14	6,9	4,9	0.51	276.83
315/225	135 <sup>24</sup>	25	20	9,7	6,9	1.51	319.15

**SDR 17/ ISO S-8 / < 3,5 bar**

da/da1	L	L1 <sup>23</sup>	L2 <sup>23</sup>	s	s1	KG/ST/PC	€/ST/PC
160/110	84 <sup>23</sup>	13	13	9,5	6,6	0.36	111.33
225/160	94 <sup>24</sup>	18	14	13,4	9,5	0.83	310.83

**SDR 11/ ISO S-5 / < 6 bar**

da/da1	L	L1 <sup>23</sup>	L2 <sup>23</sup>	s	s1	KG/ST/PC	€/ST/PC
63/16	54 <sup>23</sup>	8	4	5,8	1,8	0.05	15.89
75/32	71 <sup>23</sup>	10	9	6,8	2,9	0.08	25.31
110/63	63 <sup>23</sup>	10	7	10,0	5,8	0.19	33.49