
 DRUKBUIS  
 TUYAU DE PRESSION  
 PRESSURE PIPE

$$S = \frac{1}{2} \left( \frac{D}{s} - 1 \right)$$

$$\text{Standard Dimension Ratio: } SDR = 2 S + 1 = \frac{D}{s}$$

L = 5 m

Volgens DIN 8077/78

PP-S buizen worden geklasseerd als moeilijk ontvlambare bouwstof in klasse B1 volgens DIN 4102 deel 1.

Een keuringsrapport van het "Institut für Bautechnik" te Berlijn is verkrijgbaar op aanvraag.

Selon DIN 8077/78

Les tuyaux en PP-S sont classés comme matériau de construction difficilement inflammable classe B1 suivant DIN 4102 part 1.

Un rapport de contrôle de l'Institut für Bautechnik" à Berlin est disponible sur demande.

According to DIN 8077/78

PP-S pipes are classified as a fire-resistant material in class B1 according to DIN 4102, part 1.

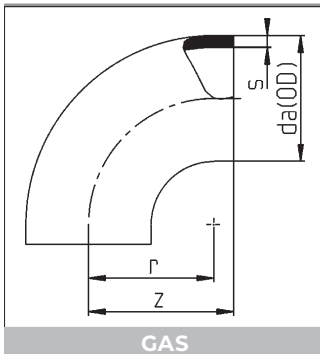
An approval report from the "Institut für Bautechnik" in Berlin is available on request.

REEKS SERIE SERIES	1 2.5 BAR			2 3.2 BAR			5 10 BAR		
	SDR 41/ISO S-20 s	KG/M	€/M	SDR 33/ISO S-16 s	KG/M	€/M	SDR 11/ISO S-5 S	KG/M	€/M
20							1.9	0.120	1.80
25							2.7	0.191	2.58
32							2.9	0.267	4.08
40							3.7	0.423	5.41
50							4.6	0.654	8.38
63				2.0	0.392	5.08	5.8	1.030	13.28
75	1.9	0.449	5.89				6.8	1.440	18.54
90	2.2	0.617	8.09						
110	2.7	0.927	12.03						
125	3.1	1.200	15.67						
140							12.7	4.99	64.25



stomplasmafittings  
raccords pour le soudage bout à bout  
fittings for butt welding

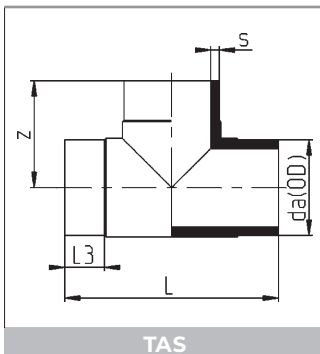
PP-S



BOCHTEN 90°  
COURBES A 90°  
BENDS 90°

Gespoten / Injectés / Moulded.

da	SDR 33/ISO S-16					SDR 11/ISO S-5				
	r	Z	S	KG/ST/PC	€/ST/PC	r	Z	S	KG/ST/PC	€/ST/PC
20						23	32 <sup>±3</sup>	2.5	0.008	6.05
25						30	38 <sup>±3</sup>	2.3	0.012	6.27
32						32	43 <sup>±3</sup>	2.9	0.020	6.54
40						40	46 <sup>±3</sup>	3.7	0.033	8.45
50						50	58 <sup>±3</sup>	4.6	0.065	10.61
63						60	70 <sup>±3</sup>	5.8	0.117	15.24
75						72	85 <sup>±3</sup>	6.8	0.202	20.92
110	110	120 <sup>±3.0</sup>	3.4	0.253	38.66					
160	155	177 <sup>±4.0</sup>	4.9	0.790	73.45					
180	175	200 <sup>±4.0</sup>	5.5	1.002	89.52					
200	197	220 <sup>±4.0</sup>	6.2	1.420	110.99					
225	230	250 <sup>±4.0</sup>	6.9	1.920	136.64					
250	260	290 <sup>±5.5</sup>	7.7	2.940	200.83					
280	260	290 <sup>±5.5</sup>	8.6	3.650	253.08					
315	300	340 <sup>±5.5</sup>	9.7	5.200	362.56					
355	300	340 <sup>±5.5</sup>	10.9	6.680	787.27					
400	300	345 <sup>±5.5</sup>	12.3	8.280	1104.01					



T-STUKKEN 90°  
TES A 90°  
TEES 90°

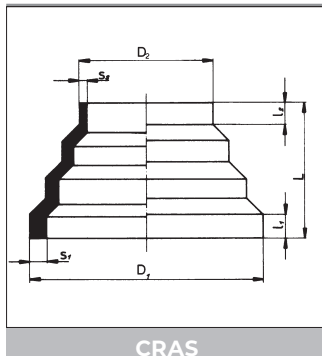
Gespoten / Injectés / Moulded.

da	SDR 33/ISO S-16					SDR11 / ISO S-5						
	L	L3	z	s	KG/ST/PC	€/ST/PC	L	L3	z	s	KG/ST/PC	€/ST/PC
20							68	17.5	34	1.9	0.019	4.84
25							80	20.5	40	2.3	0.030	4.84
32							90	20.5	45	2.9	0.035	6.11
40							100	20.5	50	3.7	0.068	9.65
50							120	23.0	60	4.6	0.112	12.99
63							144	25.0	72	5.8	0.235	20.21
75							152	15.0	75	6.8	0.393	40.75
110	223	33	109	3.4	0.440	50.57						
160	346	57	173	4.9	1.740	120.58						
180	372	57	186	5.5	2.410	167.16						
200	410	57	205	6.2	3.240	226.06						
225	448	57	222	6.9	4.420	315.95						
250	475	70	237	7.7	6.230	488.58						
280	540	80	270	8.6	8.560	622.11						
315	558	80	277	9.7	8.554	786.99						



stomplasmafittings  
raccords pour le soudage bout à bout  
fittings for butt welding

PP-S



CRAS

CONCENTRISCHE VERLOOPSTUKKEN  
REDUCTIONS CONCENTRIQUES  
CONCENTRIC REDUCERS

**Gespoten.**

Opmerkingen :

- Deze verloopstukken zijn voor elke gewenste vermindering tussen de diameters 630 en 16 mm door afzagen, resp. aan elkaar te lassen, te gebruiken.

**Injectées.**

Remarques :

- Ces réductions sont utilisables dans tous les diamètres, entre 630 et 16 mm, par le sciage et le soudage bout à bout.

**Moulded.**

Remarks :

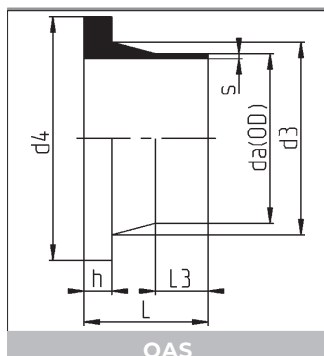
- These reductions can be sawn off (or be welded together) at the desired diameter between 630 and 16 mm.

D <sub>1</sub>	D <sub>2</sub>	ISO S-16 / SDR 33								ISO S-5 / SDR 11						
		L	l <sub>1</sub>	l <sub>2</sub>	s <sub>1</sub>	s <sub>2</sub>	KG/ST/PC	€/ST/PC	L	l <sub>1</sub>	l <sub>2</sub>	s <sub>1</sub>	s <sub>2</sub>	KG/ST/PC	€/ST/PC	
63	16									54 <sup>±3.0</sup>	8	4	5.8	1.8	0.044	11.47
75	32									71 <sup>±3.0</sup>	10	9	6.8	2.9	0.060	18.41
110	63	62 <sup>±3.0</sup>	9	6	3.4	2.0	0.062	21.99	62 <sup>±3.0</sup>	9	6	10.0	5.8	0.150	24.40	
125	75	74 <sup>±3.0</sup>	13	8	3.9	2.3	0.085	25.10	72 <sup>±1.5</sup>	13	8	11.4	6.8	0.199	27.58	
160	110	83 <sup>±3.0</sup>	13	13	4.9	3.4	0.160	79.53	83 <sup>±4.5</sup>	13	13	14.6	10.0	0.400	91.81	
225	160	94 <sup>±4.0</sup>	18	14	6.9	4.9	0.390	201.74								
315	225	135 <sup>±5.5</sup>	25	20	9.7	6.9	1.040	232.16								



stomplasmafittings  
raccords pour le soudage bout à bout  
fittings for butt welding

PP-S



VOORLASKRAGEN  
COLLETS  
STUBS

Gespoten volgens DIN 16.962/16.963.  
Injectés suivant DIN 16.962/16.963.  
Moulded according to DIN 16.962/16.963.

SDR 33/ISO S-16

da	d3	d4	h	L3	L	s	KG/ST/PC	€/ST/PC
110	125	158	18	31.0	80	3.4	0.280	23.45
160	175	212	18	28.5	80	4.9	0.516	41.26
180	183	212	18	55.0	95	5.5	0.424	60.32
200	232	268	18	53.0	113	6.2	1.120	78.01
225	235	268	18	65.0	113	6.9	0.860	81.18
250	285	320	20	70.0	132	7.7	1.780	120.77
280	288	320	20	62.0	128	8.6	1.195	123.51
315	335	370	20	68.0	136	9.7	2.160	147.97
355	373	430	23	75.0	150	10.9	2.980	291.10
400	427	482	26	75.0	155	12.3	4.180	527.20
500	530	585	33	37.0	120	15.3	7.110	749.77

SDR11 / ISO S-5

da	d3	d4	h	L3	L	s	KG/ST/PC	€/ST/PC
20	27	45	7	30	52.0	1.9	0,016	5.51
25	33	58	9	25	52.0	2.3	0,031	5.51
32	40	68	10	25	50.0	2.9	0,040	6.48
40	50	78	11	24	52.0	3.7	0,061	7.78
50	61	88	12	22	53.0	4.6	0,084	9.44
63	75	102	14	20	50.0	5.8	0,126	11.86
75	89	122	16	18	50.5	6.8	0,194	13.90

PP-GFK flenzen zie hoofdstuk I  
PP-GFK brides: voir chapitre I  
PP-GFK backing rings: see chapter I